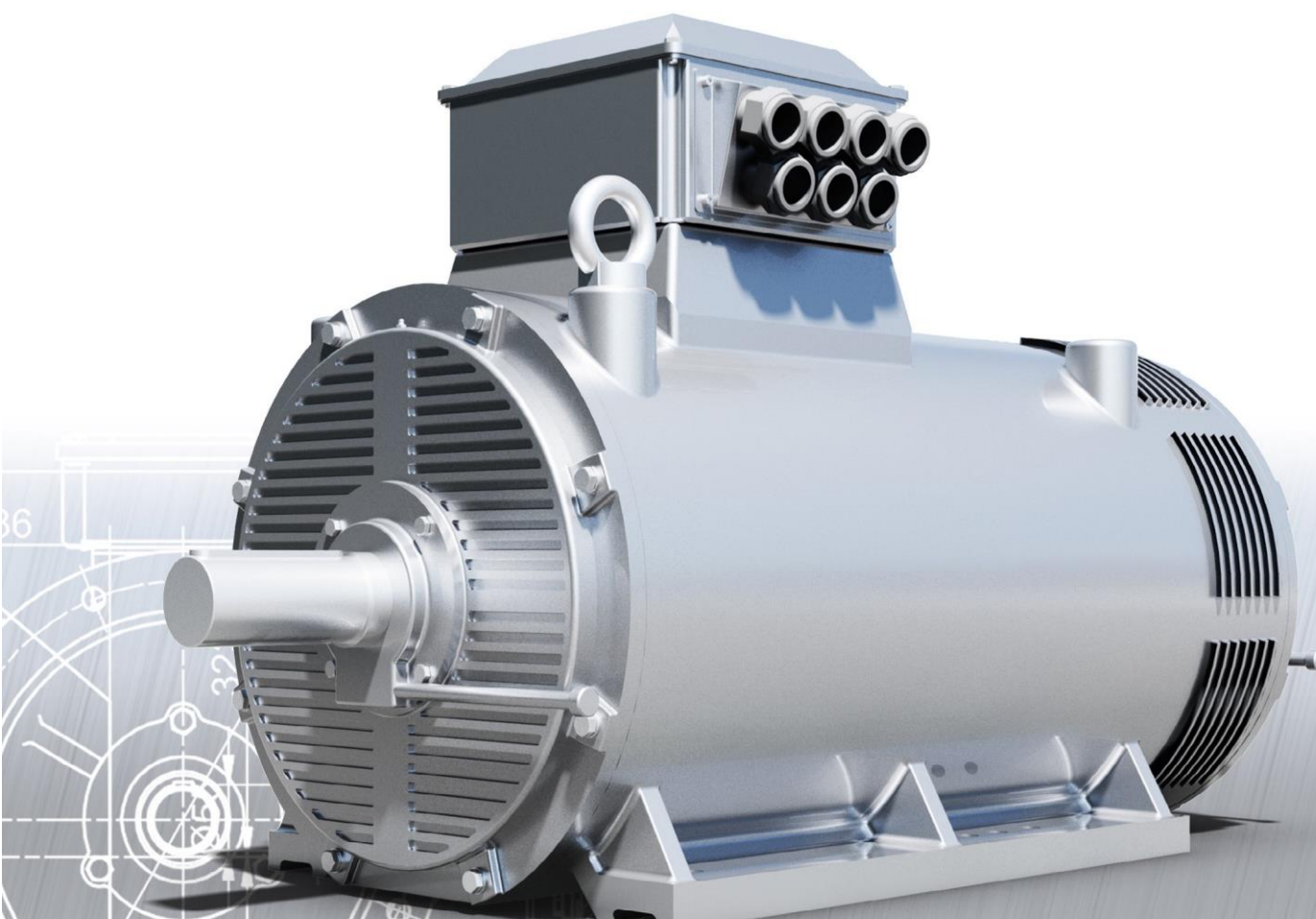




TESORAX

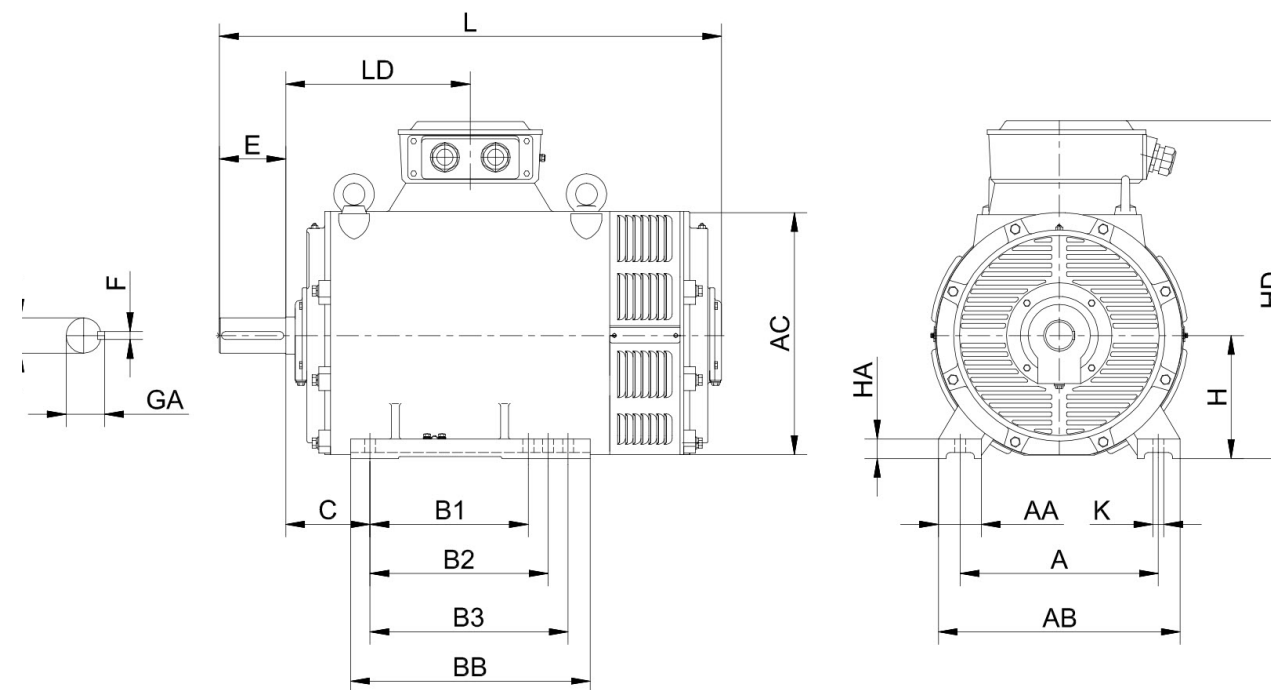
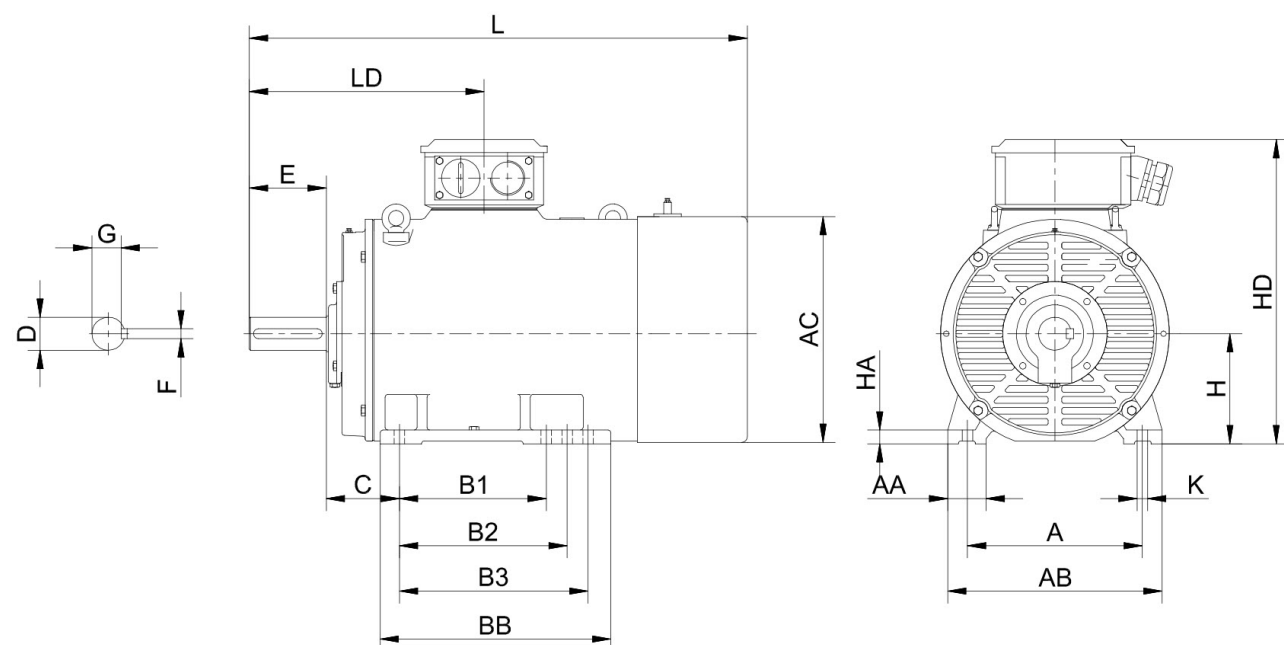
Motors & Cables



IP23 MOTORS CATALOGUE



CATALOGUE MOTEURS IP23



OMD IE3 DIMENSIONS FRAME 160-250

* data on request or not available / required

| Frame | Pole | A | B1 | B2 | B3 | C | D | E | F | G |
|---------|------|-----|-----|-----|----|-----|-------|-----|----|------|
| 160M, L | 2-8 | 254 | 210 | 254 | * | 108 | ø48K6 | 110 | 14 | 42,5 |
| 180M, L | 2-8 | 279 | 241 | 279 | * | 121 | ø55M6 | 110 | 16 | 49 |
| 200M, L | 2-8 | 318 | 267 | 305 | * | 133 | ø60M6 | 140 | 18 | 53 |
| 225M, L | 2 | 356 | 311 | * | * | 149 | ø60M6 | 140 | 18 | 53 |
| 225M, L | 4-8 | 356 | 311 | * | * | 149 | ø65M6 | 140 | 18 | 58 |
| 250S, M | 2 | 406 | 311 | 349 | * | 168 | ø65M6 | 140 | 18 | 58 |
| 250S, M | 4-8 | 406 | 311 | 349 | * | 168 | ø75M6 | 140 | 20 | 67,5 |

OMD IE3 DIMENSIONS FRAME 280-

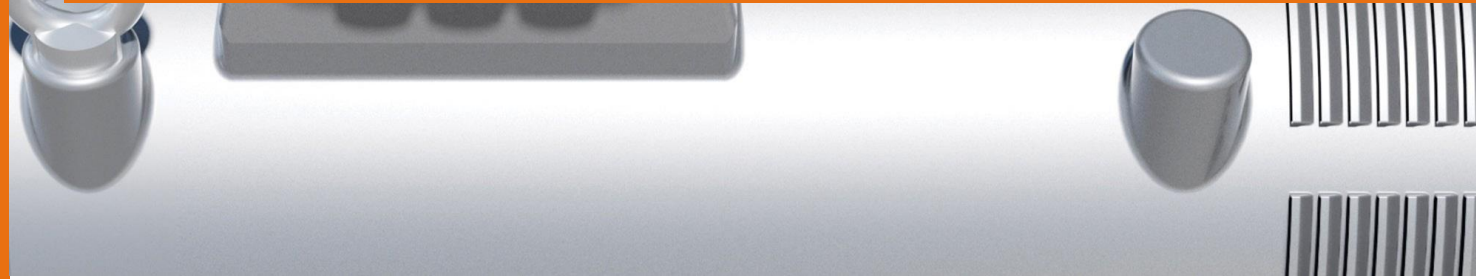
* data on request or not available /

| Frame | Pole | A | B1 | B2 | B3 | C | D | E | F | G |
|---------|------|-----|-----|-----|-----|-----|--------|-----|----|------|
| 280S, M | 2 | 457 | 368 | 419 | * | 190 | ø65M6 | 140 | 18 | 58 |
| 280S, M | 4-8 | 457 | 368 | 419 | * | 190 | ø80M6 | 170 | 22 | 71 |
| 315(A) | 2 | 508 | 406 | 457 | 508 | 216 | ø70M6 | 140 | 20 | 62,5 |
| 315(A) | 4-8 | 508 | 406 | 457 | 508 | 216 | ø90M6 | 170 | 25 | 87 |
| 315(B) | 2 | 508 | 457 | 508 | 560 | 216 | ø70M6 | 140 | 22 | 71 |
| 315(B) | 4-8 | 508 | 457 | 508 | 560 | 216 | ø90M6 | 170 | 25 | 81 |
| 355M, L | 2 | 610 | 500 | 560 | 630 | 254 | ø80M6 | 170 | 22 | 71 |
| 355M, L | 4-8 | 610 | 560 | 560 | 630 | 254 | ø100M6 | 210 | 28 | 90 |

| Frame | Pole | H | K | AB | AC | HD | BB | LD | HA | AA | L |
|---------|------|-----|----|-----|-----|------|-----|-----|----|-----|------|
| 280S, M | 2 | 280 | 24 | 555 | 585 | 785 | 490 | 370 | 45 | 95 | 1056 |
| 280S, M | 4-8 | 280 | 24 | 555 | 585 | 785 | 490 | 370 | 45 | 95 | 1086 |
| 315(A) | 2 | 315 | 28 | 620 | 665 | 950 | 615 | 473 | 50 | 112 | 1260 |
| 315(A) | 4-8 | 315 | 28 | 620 | 665 | 950 | 615 | 473 | 50 | 112 | 1295 |
| 315(B) | 2 | 315 | 28 | 620 | 665 | 950 | 705 | 473 | 50 | 112 | 1455 |
| 315(B) | 4-8 | 315 | 28 | 620 | 665 | 950 | 705 | 473 | 50 | 112 | 1490 |
| 355M, L | 2 | 355 | 28 | 740 | 768 | 1090 | 850 | 566 | 50 | 120 | 1760 |
| 355M, L | 4-8 | 355 | 28 | 740 | 768 | 1090 | 850 | 566 | 50 | 120 | 1800 |



OMD IE2 CAST IRON



OMD IE2

- Cast iron three-phase squirrel cage induction motors
- Efficiency class IE2 according IEC 60034-30
- Voltage 400/690V 50Hz | 690/1195V 50Hz
- Isolation class F, IP23, TEFC IC01
- 3x PTC130° C & 3x PTC 150° C winding, 1x anti-condensation heater, Frame size ≥315: Current isolated NDE shield
- Cooling fan inside
- Colour RAL 7031

OMD IE2

- Moteurs à induction triphasés en fonte à cage d'écureuil
- Classe d'efficacité IE2 selon IEC 60034-30
- Tension 400/690V 50Hz | 690/1195V 50Hz
- Classe d'isolation F, IP23, TEFC IC01
- 3x PTC130° C & 3x Bobinage PTC 150° C, 1x chauffage anti-condensation, Taille du cadre ≥315: Bouclier NDE isolé actuel
- Ventilateur de refroidissement à l'intérieur
- Couleur RAL 7031

OMD IE2 2-POLE | 3000

| Frame Size | Rated Power | Current 400V | Rated speed Hn r/min | Power factor COSφ | Efficiency | | | Locked Current Is/In | Locked Torque MS/Mn | Maximum Torque MM/Mn | Weight kg | Noise level db(A) | Moment of inertia J=1/4 GD² kgm² |
|------------|-------------|-----------------|----------------------------|----------------------|------------|------|------|-------------------------|------------------------|-------------------------|--------------|----------------------|--|
| | | | | | η (%) | | | | | | | | |
| | | | | | 100 | 75 | 50 | | | | | | |
| 160M2 | 15 | 27,6 | 2920 | 0,87 | 90,3 | 90,4 | 87,6 | 7 | 2 | 2,3 | 0,067 | 83 | 137 |
| 160L2 | 18,5 | 33,8 | 2920 | 0,87 | 90,9 | 91 | 88,2 | 7,5 | 2,1 | 2,5 | 0,068 | 83 | 146 |
| 160Lx2 | 22 | 39,5 | 2920 | 0,88 | 91,3 | 91,4 | 88,6 | 7,9 | 2,1 | 2,5 | 0,07 | 83 | 157 |
| 180M2 | 30 | 53,5 | 2940 | 0,88 | 92 | 92,1 | 89,2 | 7 | 2,2 | 2,8 | 0,125 | 86 | 230 |
| 180L2 | 37 | 64,9 | 2940 | 0,89 | 92,5 | 92,6 | 89,7 | 7 | 2,2 | 2,8 | 0,135 | 86 | 240 |
| 200M2 | 45 | 79,5 | 2940 | 0,88 | 92,9 | 93 | 90,1 | 7 | 2,1 | 2,7 | 0,2 | 88 | 310 |
| 200L2 | 55 | 96,8 | 2940 | 0,88 | 93,2 | 93,3 | 90,4 | 7 | 2,1 | 2,7 | 0,22 | 88 | 325 |
| 225M2 | 75 | 129,7 | 2950 | 0,89 | 93,8 | 93,9 | 91 | 7,5 | 2,1 | 2,8 | 0,3 | 90 | 405 |
| 250S2 | 90 | 155,1 | 2960 | 0,89 | 94,1 | 94,2 | 91,3 | 7,8 | 2,1 | 3 | 0,57 | 90 | 555 |
| 250M2 | 110 | 189,2 | 2965 | 0,89 | 94,3 | 94,4 | 91,5 | 7,8 | 2,1 | 3 | 0,67 | 90 | 570 |
| 280S2 | 110 | 187,1 | 2965 | 0,9 | 94,3 | 94,4 | 91,5 | 7,8 | 2,4 | 3 | 0,67 | 90 | 745 |
| 280M2 | 132 | 226,3 | 2965 | 0,89 | 94,6 | 94,7 | 91,8 | 7,5 | 2,2 | 3 | 0,793 | 92 | 755 |
| 315S2(A) | 160 | 276,8 | 2970 | 0,88 | 94,8 | 94,9 | 92 | 6,5 | 1,6 | 2,8 | 1,5922 | 92 | 942 |
| 315M2(A) | 200 | 341,4 | 2965 | 0,89 | 95 | 95,1 | 92,2 | 7,2 | 1,6 | 2,8 | 1,751 | 92 | 970 |
| 315La2(A) | 250 | 426,8 | 2965 | 0,89 | 95 | 95,1 | 92,2 | 7,2 | 1,6 | 2,8 | 1,935 | 94 | 1035 |
| 315Lb2(B) | 280 | 472,7 | 2970 | 0,9 | 95 | 95,1 | 92,2 | 7 | 1,8 | 2,8 | 2,177 | 94 | 1084 |
| 315Lx2(B) | 315 | 531,8 | 2970 | 0,9 | 95 | 95,1 | 92,2 | 7 | 1,9 | 3 | 2,503 | 94 | 1180 |
| 315Ly2(B) | 355 | 599,3 | 2970 | 0,9 | 95 | 95,1 | 92,2 | 7 | 1,5 | 2,1 | 2,629 | 94 | 1286 |

OMD IE2 4-POLE | 1500

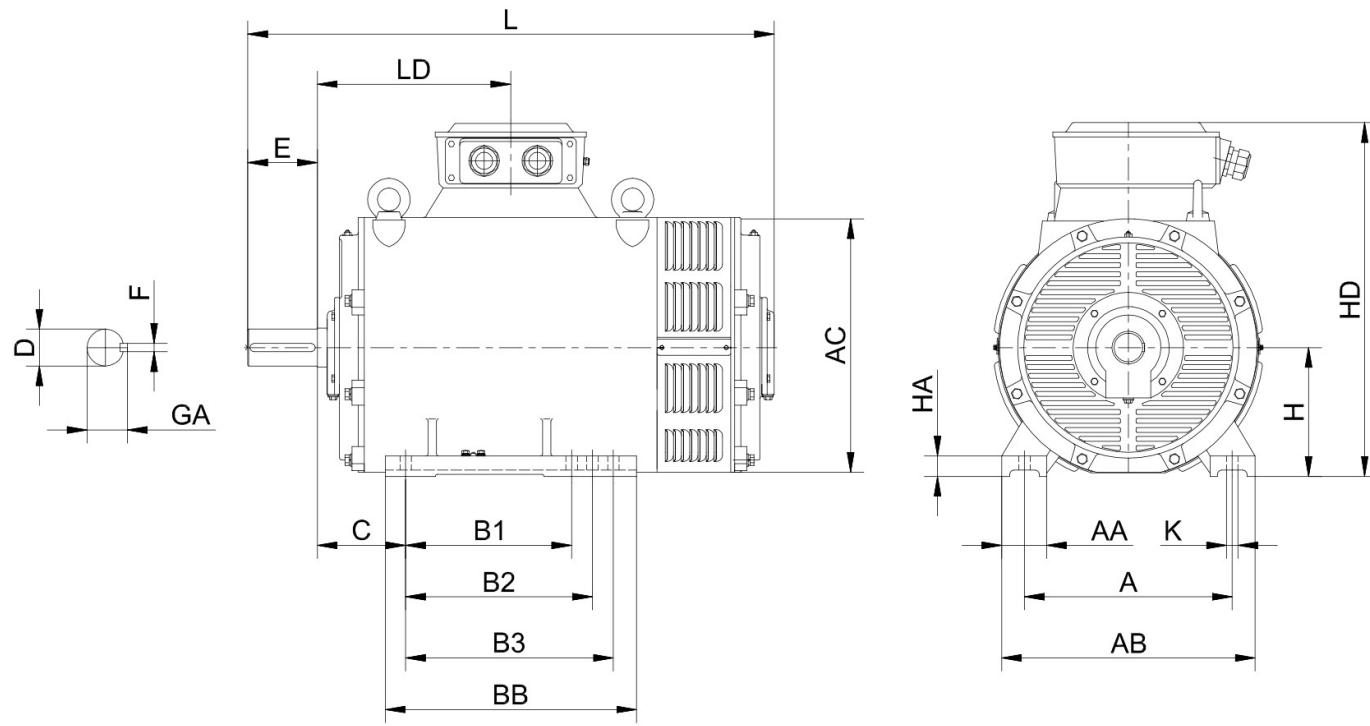
| Frame Size | Rated Power | Current 400V | Rated speed Hn r/min | Power factor COSφ | Efficiency | | | Locked Current Is/In | Locked Torque MS/Mn | Maximum Torque MM/Mn | Weight kg | Noise level db(A) | Moment of inertia J=1/4 GD² kgm² |
|------------|-------------|-----------------|----------------------------|----------------------|------------|------|------|-------------------------|------------------------|-------------------------|--------------|----------------------|--|
| | | | | | η (%) | | | | | | | | |
| | | | | | 100 | 75 | 50 | | | | | | |
| 160M4 | 11 | 22,1 | 1430 | 0,8 | 89,8 | 89,9 | 87,1 | 6,5 | 2 | 2,3 | 0,122 | 75 | 145 |
| 160L4 | 15 | 28,8 | 1430 | 0,83 | 90,6 | 90,7 | 87,9 | 6,5 | 2 | 2,5 | 0,128 | 78 | 147 |
| 160Lx4 | 18,5 | 35,3 | 1460 | 0,83 | 91,2 | 91,3 | 88,5 | 6,5 | 2 | 2,5 | 0,13 | 78 | 159 |
| 180M4 | 22 | 39,4 | 1460 | 0,88 | 91,6 | 91,7 | 88,9 | 7,5 | 2,7 | 3,2 | 0,224 | 78 | 225 |
| 180L4 | 30 | 53,3 | 1460 | 0,88 | 92,3 | 92,4 | 89,5 | 7,5 | 2,7 | 3,2 | 0,226 | 81 | 245 |
| 200M4 | 37 | 67 | 1460 | 0,86 | 92,7 | 92,8 | 89,9 | 6,5 | 2,1 | 2,6 | 0,42 | 81 | 305 |
| 200L4 | 45 | 81,1 | 1465 | 0,86 | 93,1 | 93,2 | 90,3 | 6,5 | 2,1 | 2,6 | 0,52 | 84 | 320 |
| 225M4 | 55 | 97,6 | 1470 | 0,87 | 93,5 | 93,6 | 90,7 | 7,2 | 2,1 | 2,8 | 0,61 | 84 | 435 |

OMD IE2 4-POLE | 1500

| Frame Size | Rated Power | Current 400V | Rated speed Hn r/min | Power factor COSφ | Efficiency | | | Locked Current Is/In | Locked Torque MS/Mn | Maximum Torque MM/Mn | Weight kg | Noise level db(A) | Moment of inertia J=1/4 GD² kgm² |
|------------|-------------|-----------------|----------------------------|----------------------|------------|------|------|-------------------------|------------------------|-------------------------|--------------|----------------------|--|
| | | | | | η (%) | | | | | | | | |
| | | | | | 100 | 75 | 50 | | | | | | |
| 250S4 | 75 | 130,9 | 1475 | 0,88 | 94 | 94,1 | 91,2 | 7,2 | 2,2 | 3 | 1,14 | 87 | 575 |
| 250M4 | 90 | 155 | 1475 | 0,89 | 94,2 | 94,3 | 91,4 | 7,5 | 2,2 | 3 | 1,33 | 87 | 595 |
| 280S4 | 110 | 188,8 | 1480 | 0,89 | 94,5 | 94,6 | 91,7 | 7,4 | 2,1 | 3,2 | 1,364 | 87 | 775 |
| 2804M | 132 | 226,1 | 1480 | 0,89 | 94,7 | 94,8 | 91,9 | 7 | 2,1 | 3,2 | 3,212 | 90 | 782 |
| 315S4(A) | 160 | 283 | 1480 | 0,86 | 94,9 | 95 | 92,1 | 6,2 | 1,7 | 2,5 | 3,074 | 90 | 1065 |
| 315M4(A) | 200 | 353 | 1480 | 0,86 | 95,1 | 95,2 | 92,2 | 6,2 | 1,7 | 2,5 | 3,744 | 90 | 1166 |
| 315La4(A) | 250 | 441,2 | 1480 | 0,86 | 95,1 | 95,2 | 92,2 | 6,2 | 1,7 | 2,5 | 4,481 | 93 | 1250 |
| 315Lb4(B) | 280 | 494,2 | 1480 | 0,86 | 95,1 | 95,2 | 92,2 | 6 | 1,6 | 2,4 | 4,861 | 93 | 1290 |
| 315Lx4(B) | 315 | 549,5 | 1485 | 0,87 | 95,1 | 95,2 | 92,2 | 6,5 | 1,8 | 2,6 | 5,126 | 93 | 1364 |
| 315Ly4(B) | 355 | 619,3 | 1485 | 0,87 | 95,1 | 95,2 | 92,2 | 7 | 1,9 | 2,8 | 6,09 | 93 | 1576 |

OMD IE2 6-POLE | 1000

| Frame Size | Rated Power | Current 400V | Rated speed Hn r/min | Power factor COSφ | Efficiency | | | Locked Current Is/In | Locked Torque MS/Mn | Maximum Torque MM/Mn | Weight kg | Noise level db(A) | Moment of inertia J=1/4 GD² kgm² |
|------------|-------------|-----------------|----------------------------|----------------------|------------|------|------|-------------------------|------------------------|-------------------------|--------------|----------------------|--|
| | | | | | η (%) | | | | | | | | |
| | | | | | 100 | 75 | 50 | | | | | | |
| 160Lx6 | 11 | 23,2 | 975 | 0,77 | 88,7 | 88,8 | 86 | 6 | 1,8 | 2,5 | 0,162 | 72 | 146 |
| 180M6 | 15 | 29,8 | 975 | 0,81 | 89,7 | 89,8 | 87 | 6 | 2,3 | 2,8 | 0,281 | 75 | 216 |
| 180L6 | 18,5 | 36 | 975 | 0,82 | 90,4 | 90,5 | 87,7 | 6 | 2,3 | 2,8 | 0,256 | 75 | 230 |
| 200M6 | 22 | 42,6 | 980 | 0,82 | 90,9 | 91 | 88,2 | 6,5 | 2,1 | 2,7 | 0,342 | 75 | 282 |
| 200L6 | 30 | 57,6 | 980 | 0,82 | 91,7 | 91,8 | 88,9 | 6,5 | 2,1 | 2,7 | 0,402 | 78 | 299 |
| 225M6 | 37 | 68,1 | 980 | 0,85 | 92,2 | 92,3 | 89,4 | 6,5 | 2,1 | 2,7 | 0,632 | 84 | 385 |
| 250S6 | 45 | 83,4 | 985 | 0,84 | 92,7 | 92,8 | 89,9 | 6,5 | 2,2 | 2,8 | 0,834 | 81 | 520 |
| 250M6 | 55 | 101,5 | 985 | 0,84 | 93,1 | 93,2 | 90,3 | 6,5 | 2,2 | 2,8 | 0,894 | 81 | 540 |
| 280S6 | 75 | 139,2 | 985 | 0,83 | 93,7 | 93,8 | 90,9 | 6 | 1,8 | 2,5 | 1,421 | 84 | 715 |
| 280M6 | 90 | 166,5 | 985 | 0,83 | 94 | 94,1 | 91,2 | 6 | 1,8 | 2,5 | 1,853 | 84 | 785 |
| 315S6 (A) | 110 | 210,5 | 988 | 0,8 | 94,3 | 94,4 | 91,5 | 5,5 | 1,6 | 2,4 | 3,378 | 84 | 1025 |
| 315M6 (A) | 132 | 251,8 | 988 | 0,8 | 94,6 | 94,7 | 91,8 | 5,5 | 1,7 | 2,4 | 3,961 | 87 | 1045 |
| 315Mx6 (A) | 160 | 300,8 | 988 | 0,81 | 94,8 | 94,9 | 92 | 6 | 1,8 | 2,5 | 4,804 | 87 | 1163 |
| 315La6 (A) | 180 | 338,4 | 988 | 0,81 | 94,8 | 94,9 | 92 | 6 | 1,8 | 2,5 | 5,187 | 87 | 1207 |
| 315Lb6 (A) | 200 | 370,6 | 988 | 0,82 | 95 | 95,1 | 92,2 | 6 | 1,8 | 2,5 | 5,727 | 87 | 1245 |
| 315Lx6 (B) | 225 | 411,9 | 988 | 0,83 | 95 | 95,1 | 92,2 | 6 | 1,8 | 2,5 | 6,309 | 90 | 1415 |
| 315Ly6 (B) | 250 | 457,6 | 988 | 0,83 | 95 | 95,1 | 92,2 | 6 | 1,9 | 2,5 | 7,022 | 90 | 1451 |
| 315Lz6 (B) | 280 | 512,6 | 988 | 0,83 | 95 | 95,1 | 92,2 | 6 | 1,9 | 2,5 | 7,888 | 90 | 1542 |



OMD IE2 DIMENSIONS

* data on request or not available / required

| Frame | Pole | A | B1 | B2 | B3 | C | D | E | F | G |
|---------|------|-----|-----|-----|-----|-----|--------|-----|----|------|
| 225M, L | 4-8 | 356 | 311 | * | * | 149 | ø65M6 | 140 | 18 | 58 |
| 250S, M | 2 | 406 | 311 | 349 | * | 168 | ø65M6 | 140 | 18 | 58 |
| 250S, M | 4-8 | 406 | 311 | 349 | * | 168 | ø75M6 | 140 | 20 | 67,5 |
| 280S, M | 2 | 457 | 368 | 419 | * | 190 | ø65M6 | 140 | 18 | 58 |
| 280S, M | 4-8 | 457 | 368 | 419 | * | 190 | ø80M6 | 170 | 22 | 71 |
| 315(A) | 2 | 508 | 406 | 457 | 508 | 216 | ø70M6 | 140 | 20 | 62,5 |
| 315(A) | 4-8 | 508 | 406 | 457 | 508 | 216 | ø90M6 | 170 | 25 | 87 |
| 315(B) | 2 | 508 | 457 | 508 | 560 | 216 | ø70M6 | 140 | 22 | 71 |
| 315(B) | 4-8 | 508 | 457 | 508 | 560 | 216 | ø90M6 | 170 | 25 | 81 |
| 355M, L | 2 | 610 | 500 | 560 | 630 | 254 | ø80M6 | 170 | 22 | 71 |
| 355M, L | 4-8 | 610 | 560 | 560 | 630 | 254 | ø100M6 | 210 | 28 | 90 |

| Frame | Pole | H | K | AB | AC | HD | BB | LD | HA | AA | L |
|---------|------|-----|----|-----|-----|------|-----|-----|----|-----|------|
| 225M, L | 4-8 | 225 | 19 | 445 | 475 | 630 | 390 | 318 | 35 | 75 | 890 |
| 250S, M | 2 | 250 | 24 | 492 | 520 | 730 | 425 | 332 | 40 | 85 | 960 |
| 250S, M | 4-8 | 250 | 24 | 492 | 520 | 730 | 425 | 332 | 40 | 85 | 960 |
| 280S, M | 2 | 280 | 24 | 555 | 585 | 785 | 490 | 370 | 45 | 95 | 1056 |
| 280S, M | 4-8 | 280 | 24 | 555 | 585 | 785 | 490 | 370 | 45 | 95 | 1086 |
| 315(A) | 2 | 315 | 28 | 620 | 665 | 950 | 615 | 473 | 50 | 112 | 1260 |
| 315(A) | 4-8 | 315 | 28 | 620 | 665 | 950 | 615 | 473 | 50 | 112 | 1295 |
| 315(B) | 2 | 315 | 28 | 620 | 665 | 950 | 705 | 473 | 50 | 112 | 1455 |
| 315(B) | 4-8 | 315 | 28 | 620 | 665 | 950 | 705 | 473 | 50 | 112 | 1490 |
| 355M, L | 2 | 355 | 28 | 740 | 768 | 1090 | 850 | 566 | 50 | 120 | 1760 |
| 355M, L | 4-8 | 355 | 28 | 740 | 768 | 1090 | 850 | 566 | 50 | 120 | 1800 |

OMD IE1 FEATURES

- Cast iron three-phase squirrel cage induction motors
- Efficiency class IE2 according IEC 60034-30
- Voltage 400/690V 50Hz | 690/1195V 50Hz
- Isolation class F, IP23, TEFC IC01
- 3x PTC130° C & 3x PTC 150° C winding, 1x anti-condensation heater, Frame size ≥315: Current isolated NDE shield
- Cooling fan inside
- Colour RAL 7031

OMD IE1 CARACTERISTIQUES

- Moteurs à induction triphasés en fonte à cage d'écuréuil
- Classe d'efficacité IE2 selon IEC 60034-30
- Tension 400/690V 50Hz | 690/1195V 50Hz
- Classe d'isolation F, IP23, TEFC IC01
- 3x PTC130° C & 3x Bobinage PTC 150° C, 1x chauffage anti-condensation, Taille du cadre ≥315: Bouclier NDE isolé actuel
- Ventilateur de refroidissement à l'intérieur
- Couleur RAL 7031

OMD IE1 2-POLE | 3000 RPM

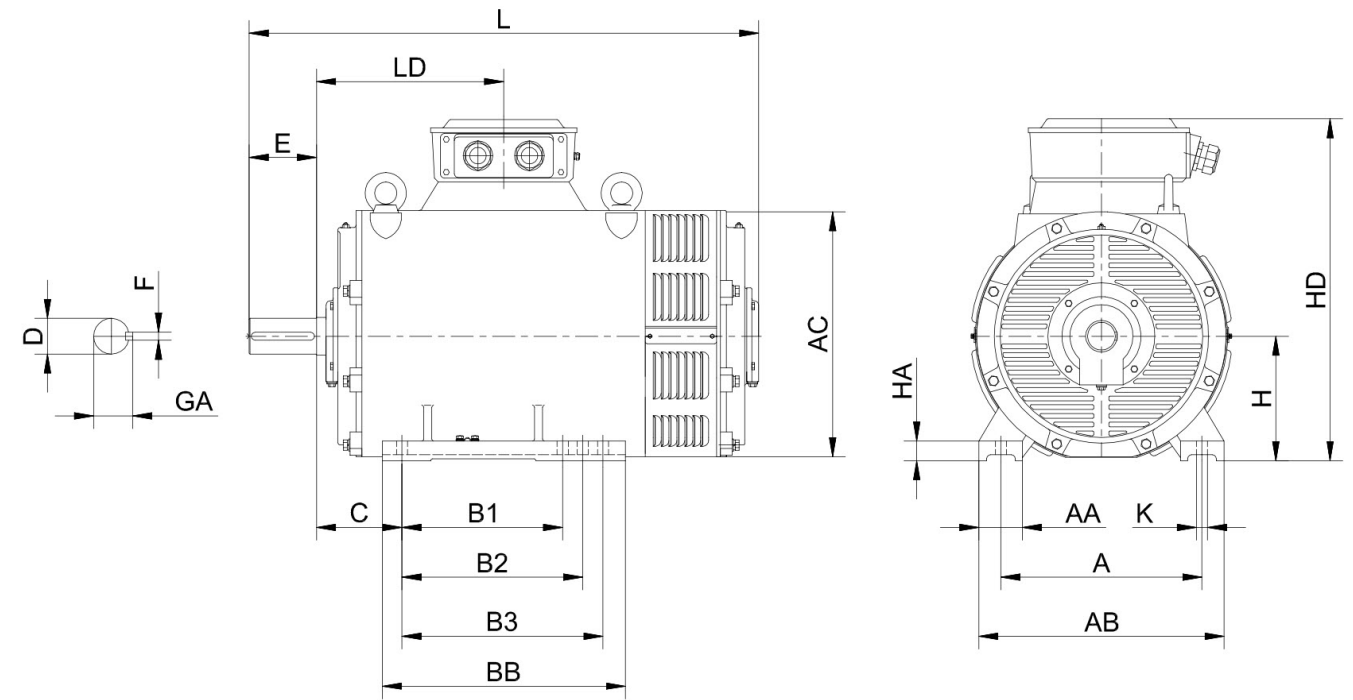
| Frame Size | Rated Power | Current | Rated speed | Power factor | Efficiency | | | Locked Current | Locked Torque | Maximum Torque | Moment of inertia | Noise level | Weight |
|-------------|-------------|---------|-------------|--------------|------------|------|------|----------------|---------------|----------------|--|-------------|--------|
| | | | | | η (%) | | | Rated Current | Rated Torque | Rated Torque | | | |
| | Pn kW | In A | Hn r/min | COSφ | 100 | 75 | 50 | Is/In | Ms/Mn | Mm/Mn | J=1/4 GD ² kgm ² | dB(A) | kg |
| 160M2 | 15 | 27,8 | 2920 | 0,87 | 89,4 | 89,5 | 86,7 | 7 | 2 | 2,3 | 0,067 | 83 | 132 |
| 160L2 | 18,5 | 34,1 | 2920 | 0,87 | 90 | 90,1 | 87,3 | 7,5 | 2,1 | 2,5 | 0,068 | 83 | 141 |
| 160Lx2 | 22 | 39,9 | 2920 | 0,88 | 90,5 | 90,6 | 87,8 | 7,9 | 2,1 | 2,5 | 0,07 | 83 | 152 |
| 180M2 | 30 | 54,7 | 2940 | 0,88 | 90 | 90,1 | 87,3 | 7 | 2,2 | 2,8 | 0,125 | 86 | 210 |
| 180L2 | 37 | 65,9 | 2940 | 0,89 | 91 | 91,1 | 88,3 | 7 | 2,2 | 2,8 | 0,135 | 86 | 222 |
| 200M2 | 45 | 80,8 | 2940 | 0,88 | 91,3 | 91,4 | 88,6 | 7 | 2,1 | 2,7 | 0,2 | 88 | 285 |
| 200L2 | 55 | 98,6 | 2940 | 0,88 | 91,5 | 91,6 | 88,8 | 7 | 2,1 | 2,7 | 0,22 | 88 | 297 |
| 225M2 | 75 | 132,5 | 2950 | 0,89 | 91,8 | 91,9 | 89 | 7,5 | 2,1 | 2,8 | 0,3 | 90 | 367 |
| 250S2 | 90 | 156,1 | 2960 | 0,89 | 93,5 | 93,6 | 90,7 | 7,8 | 2,1 | 3 | 0,57 | 90 | 507 |
| 250M2 | 110 | 190,2 | 2965 | 0,89 | 93,8 | 93,9 | 91 | 7,8 | 2,1 | 3 | 0,67 | 90 | 543 |
| 280S2 | 110 | 187,3 | 2965 | 0,9 | 94,2 | 94,3 | 91,4 | 7,8 | 2,4 | 3 | 0,67 | 90 | 680 |
| 280M2 | 132 | 228 | 2965 | 0,89 | 93,9 | 94 | 91,1 | 7,5 | 2,2 | 3 | 0,793 | 92 | 700 |
| 315S2 (A) | 160 | 279,2 | 2970 | 0,88 | 94 | 94,1 | 91,2 | 6,5 | 1,6 | 2,8 | 1,5922 | 92 | 942 |
| 315M2 (A) | 200 | 344,3 | 2965 | 0,89 | 94,2 | 94,3 | 91,4 | 7,2 | 1,6 | 2,8 | 1,751 | 92 | 970 |
| 315La2 (A) | 250 | 429,5 | 2965 | 0,89 | 94,4 | 94,5 | 91,6 | 7,2 | 1,6 | 2,8 | 1,935 | 94 | 1035 |
| 315Lb2 (A) | 280 | 475,2 | 2970 | 0,9 | 94,5 | 94,6 | 91,7 | 7 | 1,8 | 2,8 | 2,177 | 94 | 1084 |
| 315Lx2 (A) | 315 | 531,8 | 2970 | 0,9 | 95 | 95,1 | 92,2 | 7 | 1,9 | 3 | 2,503 | 94 | 1180 |
| 315Ly2 (B) | 355 | 596,2 | 2970 | 0,9 | 95,5 | 95,6 | 92,6 | 7 | 1,5 | 2,1 | 2,629 | 94 | 1286 |
| 315Lza2 (B) | 400 | 669,6 | 2970 | 0,9 | 95,8 | 95,9 | 92,9 | 7 | 1,8 | 3 | 2,997 | 94 | 1350 |
| 315Lzb2 (B) | 450 | 751,8 | 2970 | 0,9 | 96 | 96,1 | 93,1 | 7 | 1,5 | 2,1 | 3,145 | 94 | 1420 |
| 355M2 | 500 | 833,6 | 2990 | 0,9 | 96,2 | 96,3 | 93,3 | 6,5 | 1,3 | 2,7 | 4,5 | 94 | 1620 |
| 355Mx2 | 560 | 931,7 | 2980 | 0,9 | 96,4 | 96,5 | 93,5 | 6,5 | 1,3 | 2,7 | 5 | 96 | 1760 |
| 355L2 | 630 | 1047 | 2990 | 0,9 | 96,5 | 96,6 | 93,6 | 6,5 | 1,3 | 2,7 | 5,34 | 96 | 1855 |
| 355Lx2 | 710 | 1178,8 | 2975 | 0,9 | 96,6 | 96,7 | 93,7 | 6,5 | 1,3 | 2,7 | 5,34 | 96 | 1880 |

OMD IE1 4-POLE | 1500 RPM

| Frame Size | Rated Power | Current | Rated speed | Power factor | Efficiency | | | Locked Current | Locked Torque | Maximum Torque | Moment of inertia | Noise level | Weight |
|------------|-------------|---------|-------------|--------------|------------|------|------|----------------|---------------|----------------|--|-------------|--------|
| | | | | | η (%) | | | Rated Current | Rated Torque | Rated Torque | | | |
| | Pn kW | In A | Hn r/min | COSφ | 100 | 75 | 50 | Is/In | Ms/Mn | Mm/Mn | J=1/4 GD ² kgm ² | dB(A) | kg |
| 160M4 | 11 | 22,8 | 1430 | 0,8 | 87 | 87,1 | 84,4 | 6,5 | 2 | 2,3 | 0,122 | 75 | 140 |
| 160L4 | 15 | 29,6 | 1430 | 0,83 | 88 | 88,1 | 85,4 | 6,5 | 2 | 2,5 | 0,128 | 78 | 142 |
| 160Lx4 | 18,5 | 35,7 | 1460 | 0,83 | 90 | 90,1 | 87,3 | 6,5 | 2 | 2,5 | 0,13 | 78 | 163 |
| 180M4 | 22 | 39,6 | 1460 | 0,88 | 91,2 | 91,3 | 88,5 | 7,5 | 2,7 | 3,2 | 0,224 | 78 | 206 |
| 180L4 | 30 | 53,7 | 1460 | 0,88 | 91,6 | 91,7 | 88,9 | 7,5 | 2,7 | 3,2 | 0,226 | 81 | 226 |
| 200M4 | 37 | 67,5 | 1460 | 0,86 | 92 | 92,1 | 89,2 | 6,5 | 2,1 | 2,6 | 0,42 | 81 | 297 |
| 200L4 | 45 | 81,8 | 1465 | 0,86 | 92,3 | 92,4 | 89,5 | 6,5 | 2,1 | 2,6 | 0,52 | 84 | 311 |
| 225M4 | 55 | 98,6 | 1470 | 0,87 | 92,5 | 92,6 | 89,7 | 7,2 | 2,1 | 2,8 | 0,61 | 84 | 389 |
| 250S4 | 75 | 132,3 | 1475 | 0,88 | 93 | 93,1 | 90,2 | 7,2 | 2,2 | 3 | 1,14 | 87 | 524 |

OMD IE1 4-POLE | 1500 RPM

| Frame Size | Rated Power | Current | | Rated speed | Power factor | Efficiency | | | Locked Current | Locked Torque | Maximum Torque | Moment of inertia | Noise level | Weight |
|-------------|-------------|---------|----------|-------------|--------------|------------|------|-------|----------------|---------------|--|-------------------|-------------|--------|
| | | 400V | | | | η (%) | | | Rated Current | Rated Torque | Rated Torque | | | |
| | Pn kW | In A | Hn r/min | COSφ | 100 | 75 | 50 | Is/In | Ms/Mn | Mm/Mn | J=1/4 GD ² kgm ² | dB(A) | kg | |
| 250M4 | 90 | 156,6 | 1475 | 0,89 | 93,2 | 93,3 | 90,4 | 7,5 | 2,2 | 3 | 1,33 | 87 | 551 | |
| 280S4 | 110 | 190,8 | 1480 | 0,89 | 93,5 | 93,6 | 90,7 | 7,4 | 2,1 | 3,2 | 1,364 | 87 | 735 | |
| 280M4 | 132 | 228,5 | 1480 | 0,89 | 93,7 | 93,8 | 90,9 | 7 | 2,1 | 3,2 | 3,212 | 90 | 742 | |
| 315S4(A) | 160 | 285,7 | 1480 | 0,86 | 94 | 94,1 | 91,2 | 6,2 | 1,7 | 2,5 | 3,074 | 90 | 968 | |
| 315M4(A) | 200 | 355,2 | 1480 | 0,86 | 94,5 | 94,6 | 91,7 | 6,2 | 1,7 | 2,5 | 3,744 | 90 | 1064 | |
| 315La4(A) | 250 | 445,9 | 1480 | 0,86 | 94,1 | 94,2 | 91,3 | 6,2 | 1,7 | 2,5 | 4,481 | 93 | 1165 | |
| 315Lb4(B) | 280 | 494,7 | 1480 | 0,86 | 95 | 95,1 | 92,2 | 6 | 1,6 | 2,4 | 4,861 | 93 | 1205 | |
| 315Lx4(B) | 315 | 549 | 1485 | 0,87 | 95,2 | 95,3 | 92,3 | 6,5 | 1,8 | 2,6 | 5,126 | 93 | 1364 | |
| 315Ly4(B) | 355 | 616,7 | 1485 | 0,87 | 95,5 | 95,6 | 92,6 | 7 | 1,9 | 2,8 | 6,09 | 93 | 1498 | |
| 315Lzb4 (B) | 400 | 694,2 | 1485 | 0,87 | 95,6 | 95,7 | 92,7 | 6,7 | 1,6 | 2,4 | 6,211 | 93 | 1506 | |
| 355Mx4 | 500 | 864,1 | 1485 | 0,87 | 96 | 96,1 | 93,1 | 6 | 1,4 | 2,3 | 9,17 | 93 | 1790 | |
| 355My4 | 560 | 1038,4 | 1485 | 0,81 | 96,1 | 96,2 | 93,2 | 6 | 1,4 | 2,3 | 10,49 | 95 | 1945 | |
| 355L4 | 630 | 1086,5 | 1485 | 0,87 | 96,2 | 96,3 | 93,3 | 6,5 | 1,6 | 2,5 | 12,08 | 95 | 2095 | |
| 355Lx4 | 710 | 1223,2 | 1485 | 0,87 | 96,3 | 96,4 | 93,4 | 6,5 | 1,6 | 2,5 | 14,21 | 95 | 2130 | |



OMD IE1 6-POLE | 1000 RPM

| Frame Size | Rated Power | Current | | Rated speed | Power factor | Efficiency | | | Locked Current | Locked Torque | Maximum Torque | Moment of inertia | Noise level | Weight |
|-------------|-------------|---------|----------|-------------|--------------|------------|------|-------|----------------|---------------|--|-------------------|-------------|--------|
| | | 400V | | | | η (%) | | | Rated Current | Rated Torque | Rated Torque | | | |
| | Pn kW | In A | Hn r/min | COSφ | 100 | 75 | 50 | Is/In | Ms/Mn | Mm/Mn | J=1/4 GD ² kgm ² | dB(A) | kg | |
| 160Lx6 | 11 | 23,4 | 975 | 0,77 | 88 | 88,1 | 85,4 | 6 | 1,8 | 2,5 | 0,162 | 72 | 141 | |
| 180M6 | 15 | 30,4 | 975 | 0,81 | 88 | 88,1 | 85,4 | 6 | 2,3 | 2,8 | 0,281 | 75 | 198 | |
| 180L6 | 18,5 | 36,6 | 975 | 0,82 | 89 | 89,1 | 86,3 | 6 | 2,3 | 2,8 | 0,256 | 75 | 212 | |
| 200M6 | 22 | 43 | 980 | 0,82 | 90 | 90,1 | 87,3 | 6,5 | 2,1 | 2,7 | 0,342 | 75 | 262 | |
| 200L6 | 30 | 58 | 980 | 0,82 | 91 | 91,1 | 88,3 | 6,5 | 2,1 | 2,7 | 0,402 | 78 | 279 | |
| 225M6 | 37 | 68,7 | 980 | 0,85 | 91,4 | 91,5 | 88,7 | 6,5 | 2,1 | 2,7 | 0,632 | 84 | 343 | |
| 250S6 | 45 | 84,4 | 985 | 0,84 | 91,6 | 91,7 | 88,9 | 6,5 | 2,2 | 2,8 | 0,834 | 81 | 473 | |
| 250M6 | 55 | 102,7 | 985 | 0,84 | 92 | 92,1 | 89,2 | 6,5 | 2,2 | 2,8 | 0,894 | 81 | 490 | |
| 280S6 | 75 | 141,8 | 985 | 0,83 | 92 | 92,1 | 89,2 | 6 | 1,8 | 2,5 | 1,421 | 84 | 675 | |
| 280M6 | 90 | 169,2 | 985 | 0,83 | 92,5 | 92,6 | 89,7 | 6 | 1,8 | 2,5 | 1,853 | 84 | 745 | |
| 315S6(A) | 110 | 212,3 | 988 | 0,8 | 93,5 | 93,6 | 90,7 | 5,5 | 1,6 | 2,4 | 3,378 | 84 | 925 | |
| 315M6(A) | 132 | 253,9 | 988 | 0,8 | 93,8 | 93,9 | 91 | 5,5 | 1,7 | 2,4 | 3,961 | 87 | 965 | |
| 315Mx6(A) | 160 | 303,3 | 988 | 0,81 | 94 | 94,1 | 91,2 | 6 | 1,8 | 2,5 | 4,804 | 87 | 1083 | |
| 315La6(A) | 180 | 340,5 | 988 | 0,81 | 94,2 | 94,3 | 91,4 | 6 | 1,8 | 2,5 | 5,187 | 87 | 1127 | |
| 315Lb6(A) | 200 | 372,5 | 988 | 0,82 | 94,5 | 94,6 | 91,7 | 6 | 1,8 | 2,5 | 5,727 | 87 | 1165 | |
| 315Lx6(B) | 225 | 412,8 | 988 | 0,83 | 94,8 | 94,9 | 92 | 6 | 1,8 | 2,5 | 6,309 | 90 | 1335 | |
| 315Ly6(B) | 250 | 457,6 | 988 | 0,83 | 95 | 95,1 | 92,2 | 6 | 1,9 | 2,5 | 7,022 | 90 | 1371 | |
| 315Lzb6 (B) | 280 | 513,6 | 988 | 0,83 | 94,8 | 94,9 | 92 | 6 | 1,9 | 2,5 | 7,888 | 90 | 1462 | |
| 355M6 | 315 | 586,8 | 988 | 0,82 | 94,5 | 94,6 | 91,7 | 5 | 1,5 | 1,9 | 7,91 | 90 | 1620 | |
| 355Mx6 | 355 | 657,8 | 988 | 0,82 | 95 | 95,1 | 92,2 | 5,3 | 1,6 | 2 | 9,33 | 90 | 1730 | |
| 355My6 | 400 | 739,6 | 988 | 0,82 | 95,2 | 95,3 | 92,3 | 5,5 | 1,6 | 2 | 9,95 | 90 | 1850 | |
| 355L6 | 450 | 829,4 | 988 | 0,82 | 95,5 | 95,6 | 92,6 | 5,5 | 1,6 | 2 | 10,74 | 90 | 1925 | |
| 355Lx6 | 500 | 918,7 | 988 | 0,82 | 95,8 | 95,9 | 92,9 | 6 | 1,7 | 2,2 | 12,25 | 90 | 2075 | |

OMD IE1 DIMENSIONS

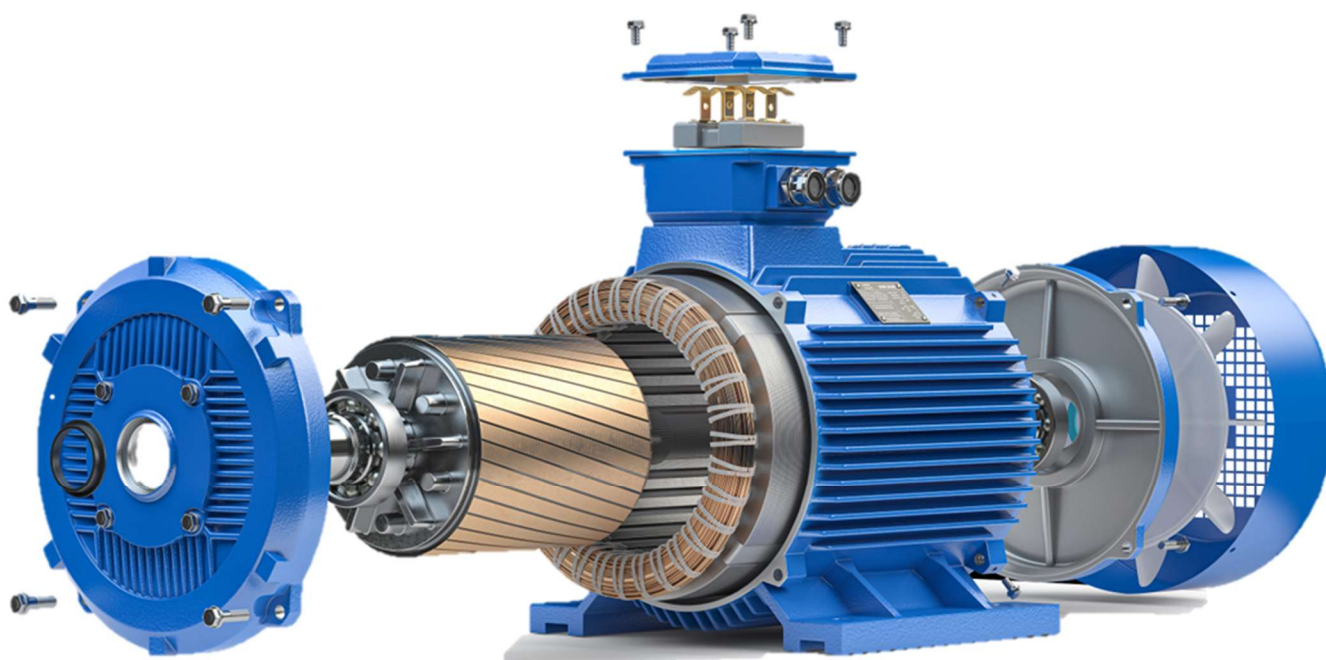
* data on request or not available /

| Frame | Pole | A | B1 | B2 | B3 | C | D | E | F | G |
|---------|------|-----|-----|-----|-----|-----|--------|-----|----|------|
| 225M, L | 4-8 | 356 | 311 | * | * | 149 | ø65M6 | 140 | 18 | 58 |
| 250S, M | 2 | 406 | 311 | 349 | * | 168 | ø65M6 | 140 | 18 | 58 |
| 250S, M | 4-8 | 406 | 311 | 349 | * | 168 | ø75M6 | 140 | 20 | 67,5 |
| 280S, M | 2 | 457 | 368 | 419 | * | 190 | ø65M6 | 140 | 18 | 58 |
| 280S, M | 4-8 | 457 | 368 | 419 | * | 190 | ø80M6 | 170 | 22 | 71 |
| 315(A) | 2 | 508 | 406 | 457 | 508 | 216 | ø70M6 | 140 | 20 | 62,5 |
| 315(A) | 4-8 | 508 | 406 | 457 | 508 | 216 | ø90M6 | 170 | 25 | 87 |
| 315(B) | 2 | 508 | 457 | 508 | 560 | 216 | ø70M6 | 140 | 22 | 71 |
| 315(B) | 4-8 | 508 | 457 | 508 | 560 | 216 | ø90M6 | 170 | 25 | 81 |
| 355M, L | 2 | 610 | 500 | 560 | 630 | 254 | ø80M6 | 170 | 22 | 71 |
| 355M, L | 4-8 | 610 | 560 | 560 | 630 | 254 | ø100M6 | 210 | 28 | 90 |

| Frame | Pole | H | K | AB | AC | HD | BB | LD | HA | AA | L |
|---------|------|-----|----|-----|-----|------|-----|-----|----|-----|------|
| 225M, L | 4-8 | 225 | 19 | 445 | 475 | 630 | 390 | 318 | 35 | 75 | 890 |
| 250S, M | 2 | 250 | 24 | 492 | 520 | 730 | 425 | 332 | 40 | 85 | 960 |
| 250S, M | 4-8 | 250 | 24 | 492 | 520 | 730 | 425 | 332 | 40 | 85 | 960 |
| 280S, M | 2 | 280 | 24 | 555 | 585 | 785 | 490 | 370 | 45 | 95 | 1056 |
| 280S, M | 4-8 | 280 | 24 | 555 | 585 | 785 | 490 | 370 | 45 | 95 | 1086 |
| 315(A) | 2 | 315 | 28 | 620 | 665 | 950 | 615 | 473 | 50 | 112 | 1260 |
| 315(A) | 4-8 | 315 | 28 | 620 | 665 | 950 | 615 | 473 | 50 | 112 | 1295 |
| 315(B) | 2 | 315 | 28 | 620 | 665 | 950 | 705 | 473 | 50 | 112 | 1455 |
| 315(B) | 4-8 | 315 | 28 | 620 | 665 | 950 | 705 | 473 | 50 | 112 | 1490 |
| 355M, L | 2 | 355 | 28 | 740 | 768 | 1090 | 850 | 566 | 50 | 120 | 1760 |
| 355M, L | 4-8 | 355 | 28 | 740 | 768 | 1090 | 850 | 566 | 50 | 120 | 1800 |



CONTACT DETAILS



France: motors@tesorax.fr

Export: sales@tesorax.fr

+339 81 16 35 63

www.tesorax.fr